

75 Jahre SPI - Kolloquium zur Polizeiausbildung
Jürg Bissegger, Kantonspolizei Bern

**15 Jahre gemeinsame Ereignisschulung
unter Blaulichtpartnern**

Agenda

1. Einleitung – "Wie alles begann"
2. Ausbildung - Umsetzung der gemeinsamen Schulung
3. Ereignisbewältigung - Controlling der Schulung in der Praxis
4. Schlusswort – Zusammenfassung

Einleitung

"Wie alles begann"

"Wie alles begann"



**Gemeinsame
Ereignisbewältigung**

=

**Gemeinsame
Schulung**

"Wie alles begann"



"Wie alles begann"

Gesetzliche Grundlage

Verordnung über den Bevölkerungsschutz
BeV vom 27.10.2004



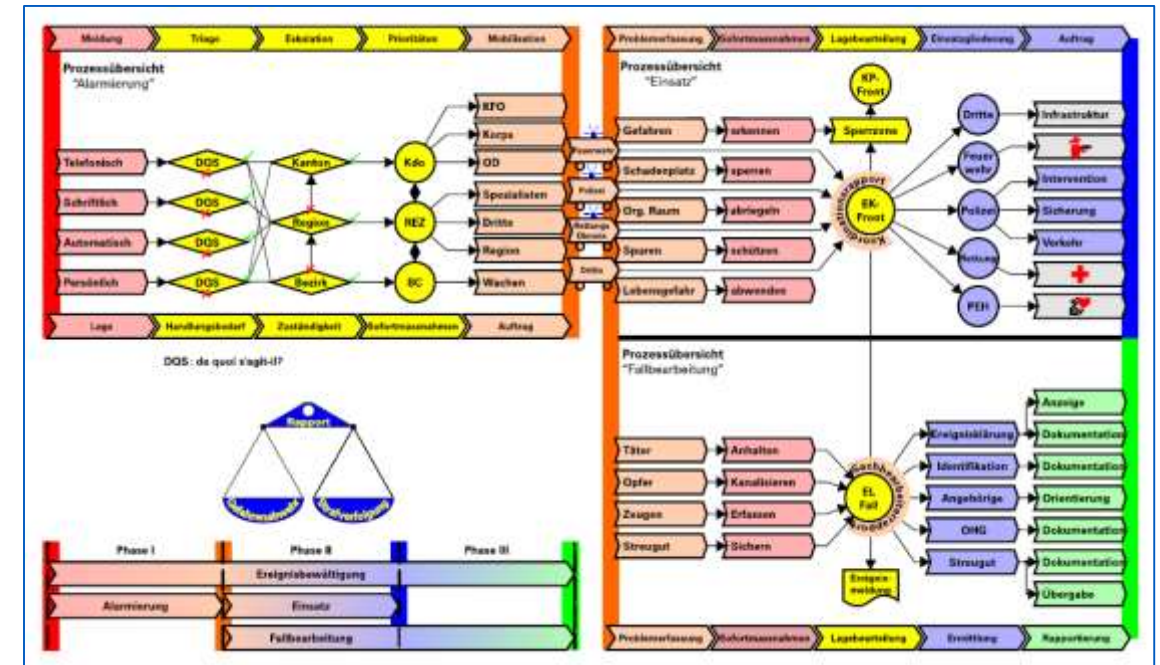
Überraschend eingetretenes Grossereignis

Art. 10/2

- Die Kantonspolizei übernimmt die Gesamteinsatzleitung und bestimmt die Einsatzkoordinatorin oder den Einsatzkoordinator „Front“

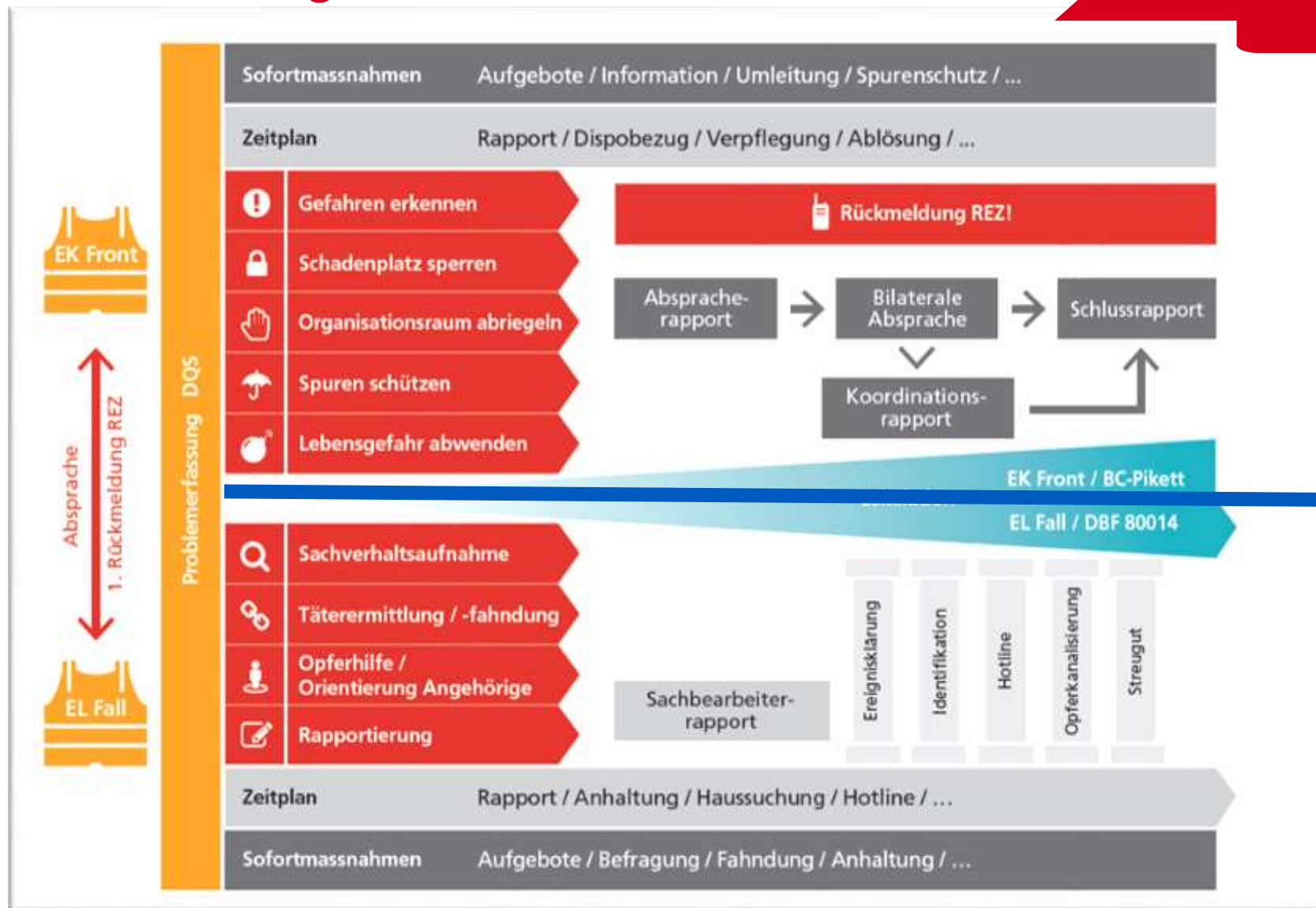
2004

Prozess - Ereignisbewältigung



"Wie alles begann"

2017



Einsatz

Fallbe-
arbeitung

Rollenzuteilung



"Wie alles begann"



**Koordination
ist alles....**

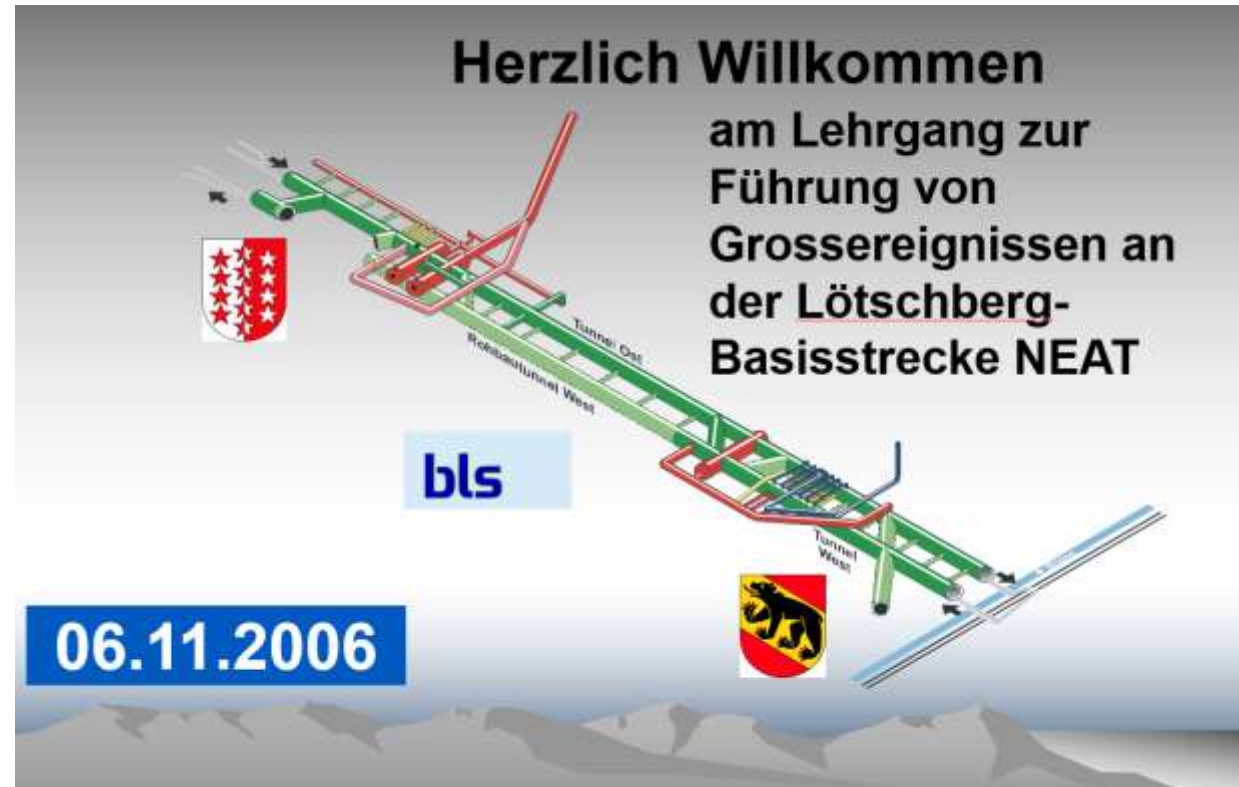
Koordinieren

statt

Führen

"Wie alles begann"

- 2004 Grundlagen geschaffen
- 2005 Interne Ausbildung
- ab 2006 Start gemeinsame Ausbildung
- ab 2007 Einsatzleiterkurs Grossereignisse
- ab 2008 Einsatzführungskurs 1
Alltagsereignisse mit Partnern
- ab 2013 Einsatzführungskurs 2
Grossereignisse
- ab 2015 Einsatzführungskurs 3
Mehrere Schadenplätze



Ausbildung

Umsetzung der Schulung

Umsetzung der Schulung



**Gemeinsame
Schulung**

=

**Gemeinsame
"Sprache" und
Hilfsmittel**

Umsetzung der Schulung

Führungsmappe



Grundlage FIP

PROBLEMERFASSUNG										
Problem / Ereignis										
Wesentliche Aspekte										
Teilprobleme										
Aufgaben										
Zuständig										
Sofortmassnahmen										
Rascher Entschluss										

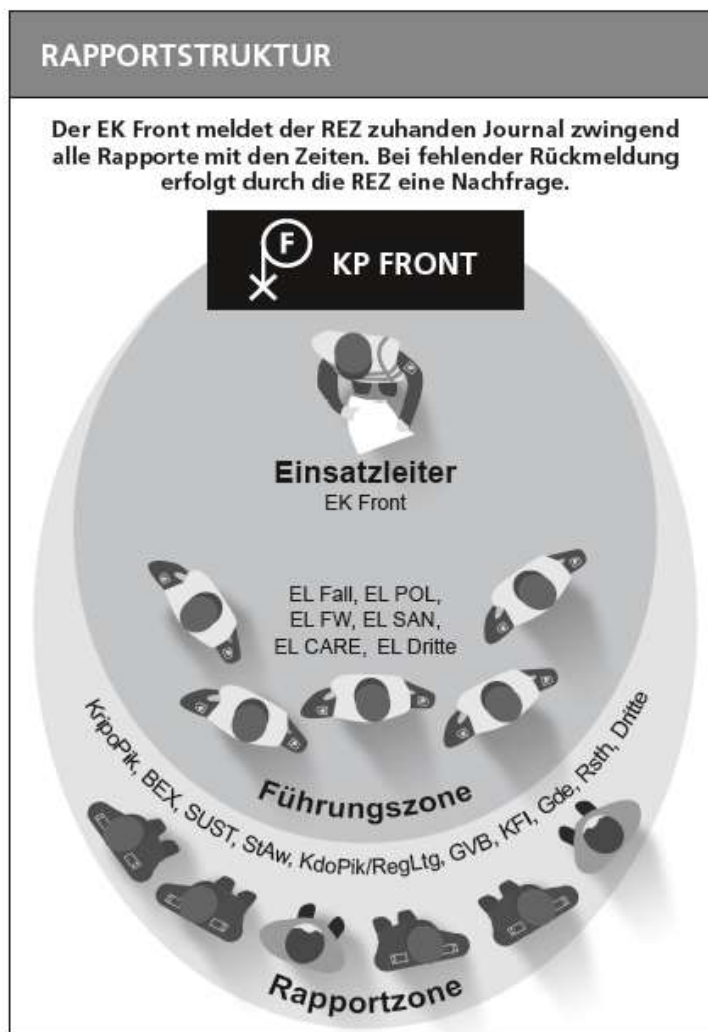
Faktoren der Lagebeurteilung:

Entschluss:

→ Ich will...


Umsetzung der Schulung

ABSPRACHERAPPORT	
	1. Selbstschutz. Eigen-, Drittgefahr Gas, Strom, Explosionsgefahr, Schiesserei
	2. Rettungsachse
	3. Absperrungen Sicherungsring, Gefahrenzone
	4. Patientensammelstelle Verwundetennest
	5. Sanitätshilfsstelle Benötigte Fläche: 1'500 m2
	6. Sammelstelle Unverletzte
	7. Warteraum Einsatzkräfte und Einsatzmittel
	8. Helikopterlandeplatz
	9. Spurenschutz
	10. Standort KP Front – Verbindungen Organisationsraum Polycom Kanal
	11. Sammelstelle Medien Informationsstelle
	12. Nächster Rapport Art, Ort und Zeit



SCHLUSSRAPPORT
Begrüssung / Ziel ↳ Offizieller Abschluss Einsatz
Rückblick (kurz / nur Eckpunkte) <div style="display: flex; align-items: center;"> <div style="margin-right: 10px;"> ↳ Problem ↳ Betroffene Massnahmen ↳ Wirkung ↳ Beurteilung / Lehren </div> <div style="font-size: 3em; margin-right: 10px;">}</div> <div> Pol FW Sanität Care Dritte </div> </div>
Einsatzkräfte - Zustand - Massnahmen?
Administrativer Bereich ↳ Wem fehlt was?
Fragen / Bemerkungen / Ergänzungen
Fazit durch EK Front ↳ Massnahmen notwendig? ↳ Dank ↳ Schluss Einsatz

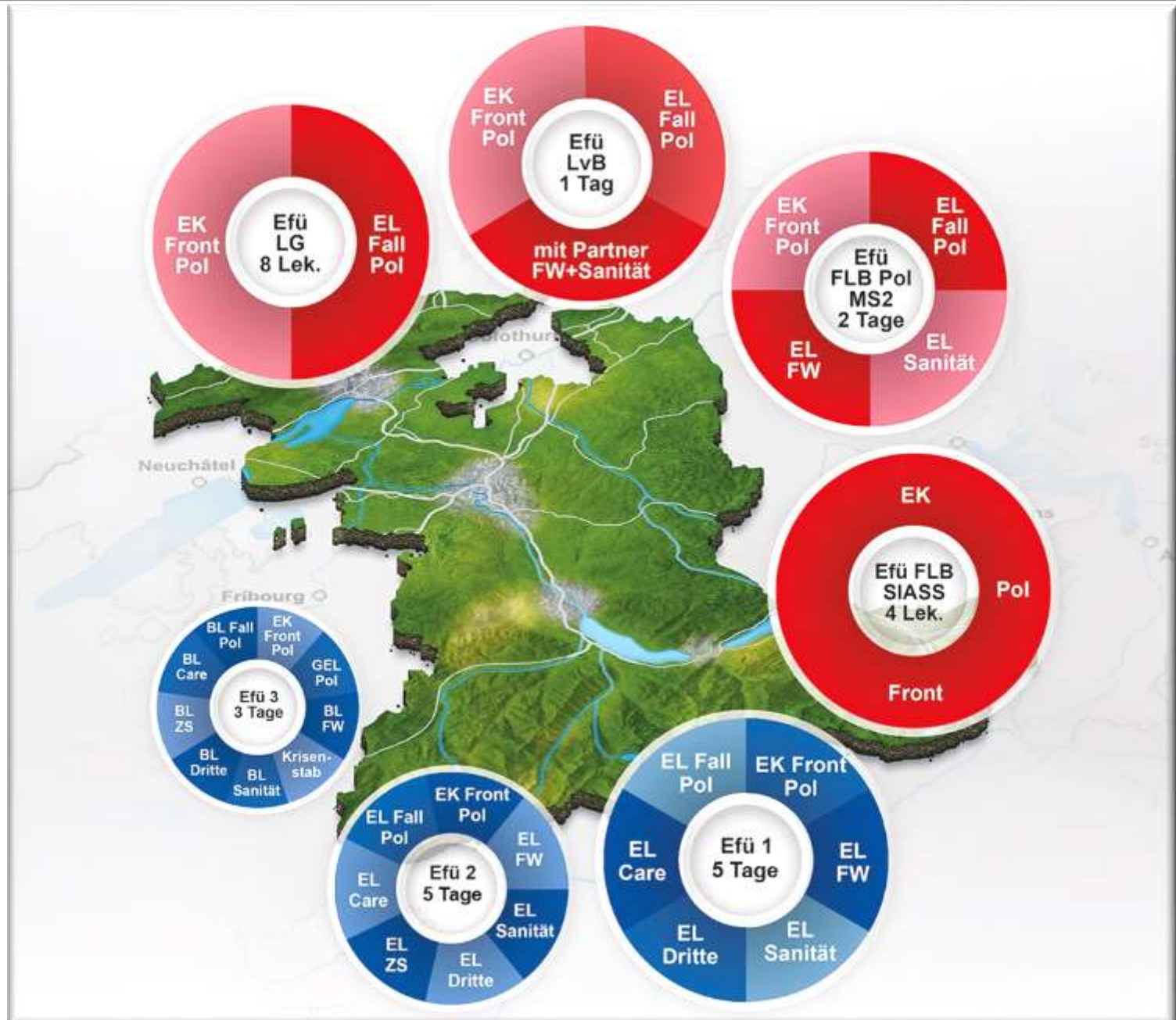
Umsetzung der Schulung

KOORDINATIONSRAPPORT / TRAKTANDEN	
1. Rapporteröffnung und Rapportziel	
2. Orientierung / Ergänzung / Anträge	
3. Sofortmassnahmen und Entscheide	
4. Aufträge / Verantwortlichkeiten	
5. Tendenzen / Auswirkungen	
6. Fragen	
7. Nächster Rapport	



"Wie alles begann"

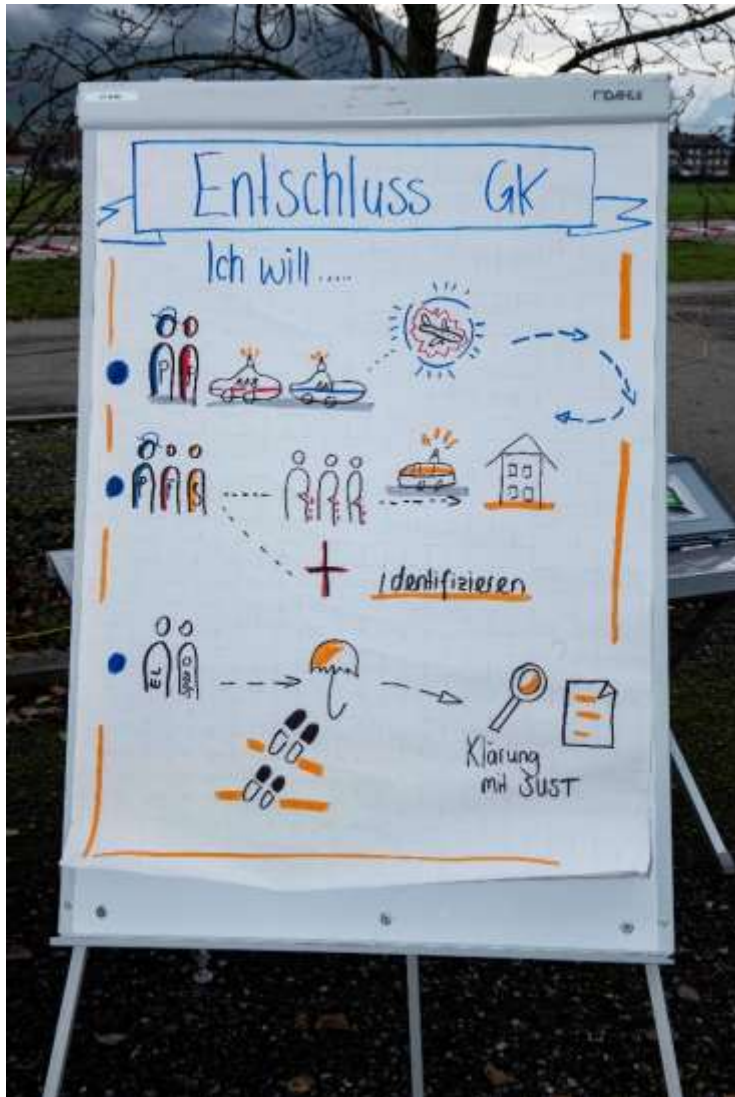
Die gemeinsamen Kurse sind auf die jeweiligen Bedürfnisse abgestimmt!



Umsetzung der Schulung



Umsetzung der Schulung



"Umsetzung der Schulung"





Ereignisbewältigung

Controlling der Schulung in der Praxis

Controlling der Schulung in der Praxis

- Rückmeldungen aus Einsätzen
- Einsatzauswertungen
- Erfahrungsberichte
- Eigene Feststellungen
- Journalkontrolle



Controlling der Schulung in der Praxis

Erledigt:

- Abspracherapport um 20:55 Uhr mit FW
- Sperrung Autobahneinfahrt Schönbühl Seite Mömax, Verkehrsumleitung durch FW
- 1. Koordinationsrapport um 21:10 Uhr
- Absperrung Schadenplatz, Sammelplatz für Medienschaffende
- Sperrung Autobahnausfahrt Schönbühl der A6 Nord R, Verkehrsmeldung
- 2. Koordinationsrapport um 21:10 Uhr
- Aufbieten BF Bern mit MGV und ADL
- 3. und 4. Koordinationsrapport um 22:00 Uhr und 22:45 Uhr, weitere Rapporte siehe Eintragungen pklc

Neuer Eintrag | Journeleintrag bearbeiten

20201120.0663, Brandfall/F

Eintrag-Nr.: 20201120.0663 | Rapport

ESW: Brandfall/Rauchentwicklung

Ort: Urtenen-Schönbühl (Moos)

Betrifft: Brand auf Dach

Text bearbeiten

Es konnte in Erfahrung gebracht werden, dass das Dach durchgeföhrt wurden. Diese Arbeit Der mutmassliche Brandherd befindet sich grösster Wehrscheinlichkeit ist die Brand

Da sich unter der Fassadeverkleidung entdeckt, als bereits Flammen sich Der Brand breitete sich im Dach Auch wurden von innen Öffnungen Unter dem Dach (2. OG) b entstand durch das Lösen und nicht mehr verk Ebenfalls in den V im Parterre Der Schaden w mehrere CHF 100'000. Die Filiale von Mömax wird am Samstag, 21.

Erledigt

- Abspracherapport um 20:55 Uhr mit FW
- Sperrung Autobahneinfahrt Schönbühl Seite Mömax, Verkehrsumleitung durch FW
- 1. Koordinationsrapport um 21:10 Uhr
- Absperrung Schadenplatz, Sammelplatz für Medienschaffende
- Sperrung Autobahnausfahrt Schönbühl der A6 Nord R, Verkehrsmeldung
- 2. Koordinationsrapport um 21:10 Uhr
- Aufbieten BF Bern mit MGV und ADL
- 3. und 4. Koordinationsrapport um 22:00 Uhr und 22:45 Uhr, weitere Rapporte siehe Eintragungen pklc

Aufbieten diverser Stellen und Organisationen siehe Mitteltabelle

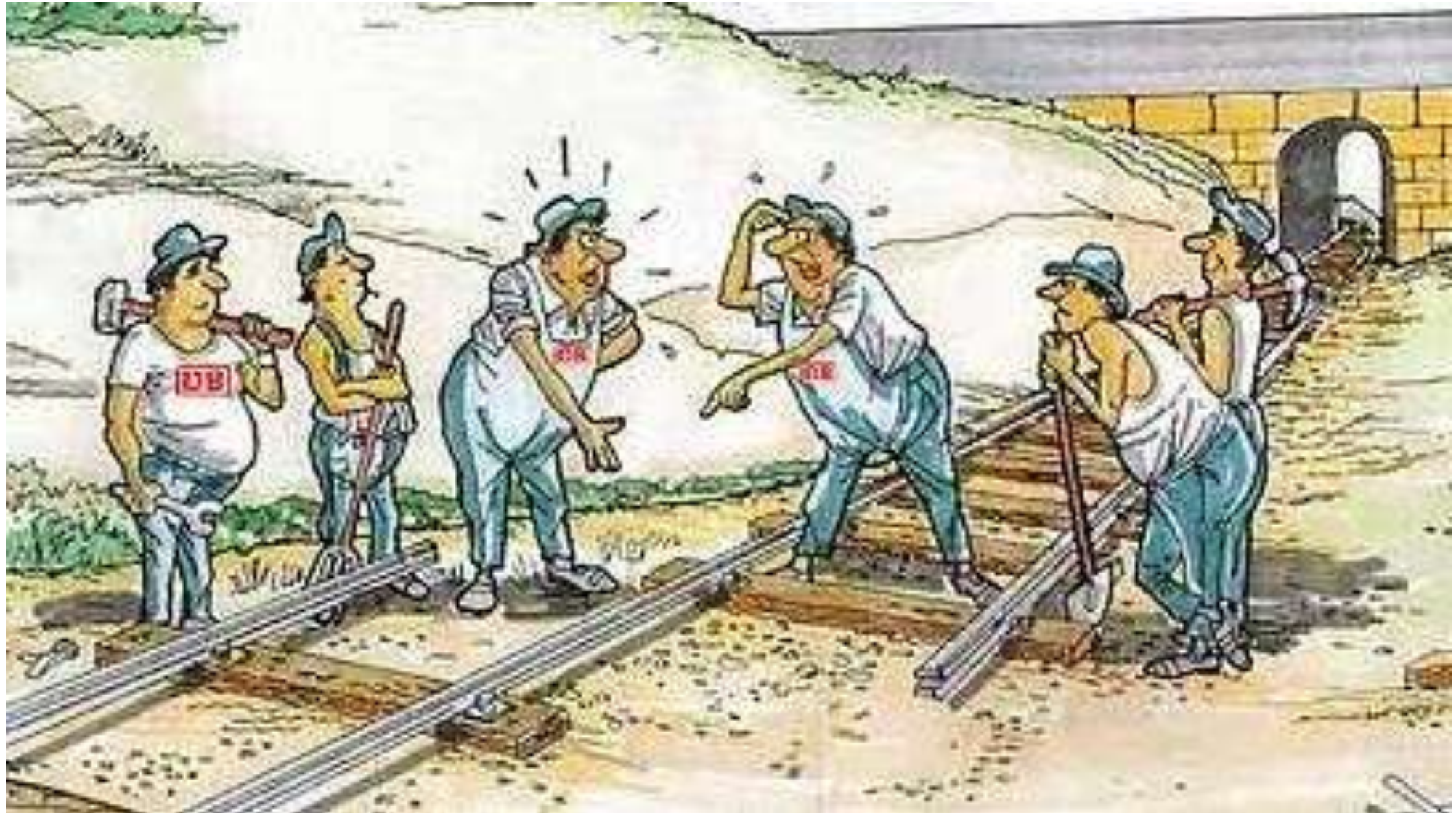
Speichern | Abbrechen | Löschen

FBU | Polizei

Schlusswort

Zusammenfassung und Fazit

Zusammenfassung und Fazit



Zusammenfassung und Fazit

- KKKK umgesetzt
In Krisen Köpfe und deren Kompetenzen kennen
- Die gemeinsame Schulung hat die Qualität der Ereignisbewältigung massiv verbessert
- Gleiche Sprache
- Gegenseitiger Respekt
- Nachhaltige Begegnungen
- Efü-Kurse sind sehr beliebt
- MITEINANDER wird gelebt





Kantonspolizei Bern

Jürg Bissegger, Planung und Einsatz - Chef Einsatzkoordination